

1

¿Qué ha pasado en las cuencas de los ríos Cauca y San Jorge?



27 de agosto/2021: rompimiento del dique marginal del río Cauca en Caregato (San Jacinto del Cauca).

Febrero - noviembre/2022: afectación en las obras de cierre de Caregato por creciente del río Cauca, situación que mantiene activo el ingreso de agua hacia La Mojana.

2

¿Qué ha pasado recientemente (21 al 22 de noviembre)?



Lluvias durante gran parte de la mañana y luego en horas de la noche y madrugada especialmente al oriente mojanero



Niveles en ascenso en: *i)* Bajo Nechí y sus aportantes y *ii)* sistema cenagoso y de caños del Bajo San Jorge.



Altos niveles en condición estable en: *i)* río San Jorge, *ii)* río Cauca desde Valdivia hasta Pinillos y *iii)* Bajo Magdalena.



Reporte comunitario



Inundaciones por muy altos niveles, en: *i)* corredor del río San Jorge desde Ayapel hasta Magangué *ii)* corredor de los caños Mojana, Pancegüita y sistema cenagoso asociado en los municipios de Sucre y Majagual; y *iii)* zona del Bajo del Magdalena entre El Banco y Plato.



Inundaciones por ingreso del río Cauca en áreas de drenaje de: *i)* caño San Matías: desde Los Arrastres (Guaranda) hasta Parcelas de Santa Fe (San Benito Abad); *ii)* caño Rabón: desde Gavaldá (Guaranda) hasta La Plaza (San Benito Abad) y *iii)* caño Vioria: desde Cecilia (Ayapel) hasta Cuiva (San Benito Abad).

3

¿Qué esperamos (22 al 23 de noviembre)?



Lluvias probables al oriente de La Mojana y sobre el Bajo Magdalena y Bajo Cauca.

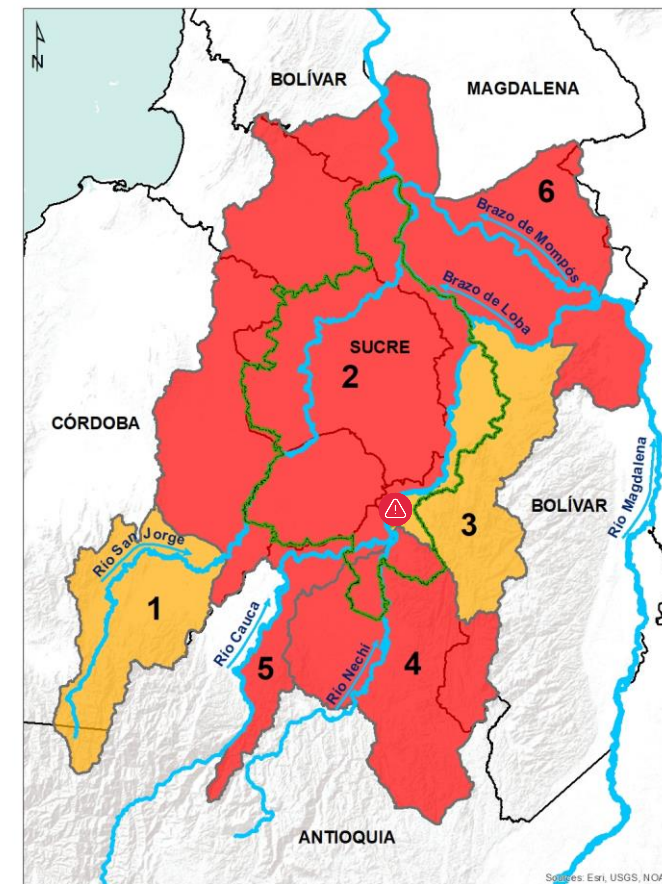


Prevalencia de altos niveles en condición estable en: *i)* cuenca del río San Jorge, *ii)* río Cauca desde Valdivia hasta Pinillos, *iii)* Bajo Nechí y sus aportantes y *iv)* Bajo Magdalena.



Recomendaciones

Especial atención por altos niveles en: *i)* río Cauca tramo Caucasia-Nechí y *ii)* Bajo Nechí, a la altura de su casco urbano.

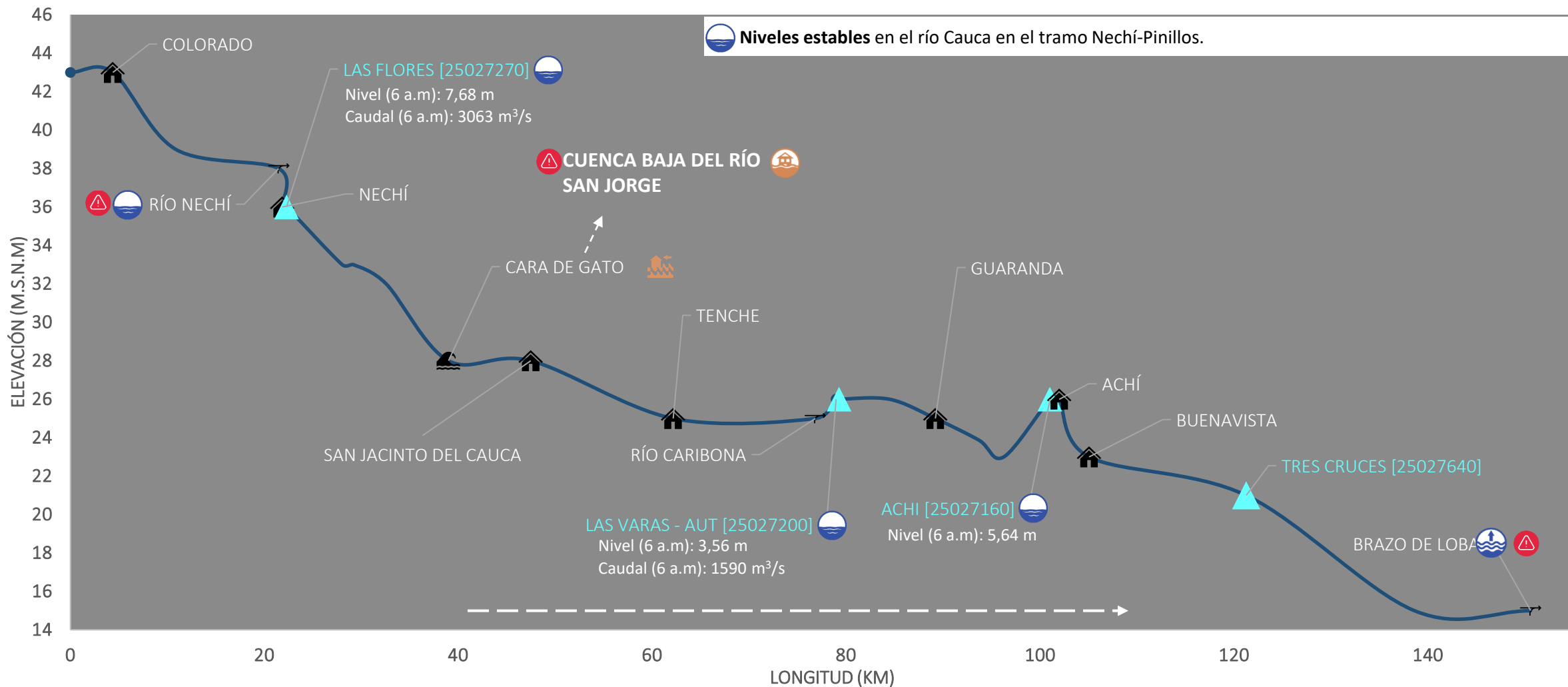


Alerta ROJA PARA TOMAR ACCIÓN: 2) Bajo San Jorge, 4) Bajo Nechí y sus aportantes, 5) río Cauca entre Valdivia y Nechí. y 6) Bajo Magdalena (entre El Banco y Plato). Alerta roja puntual en Caregato (San Jacinto del Cauca).



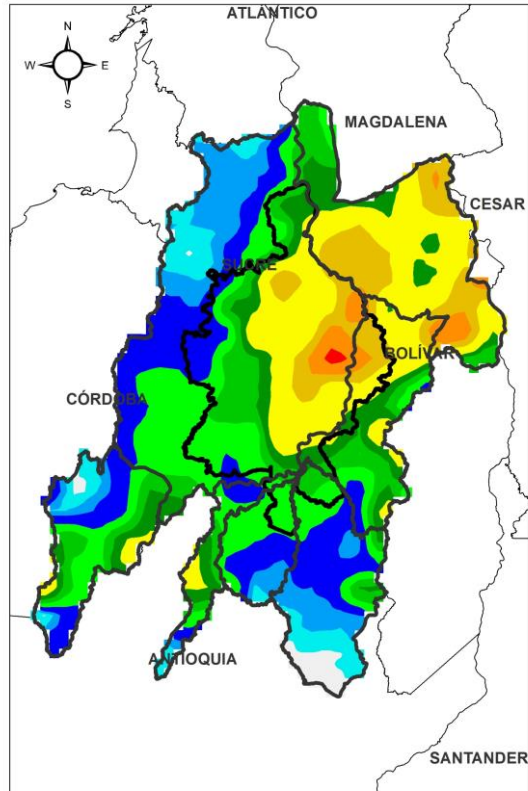
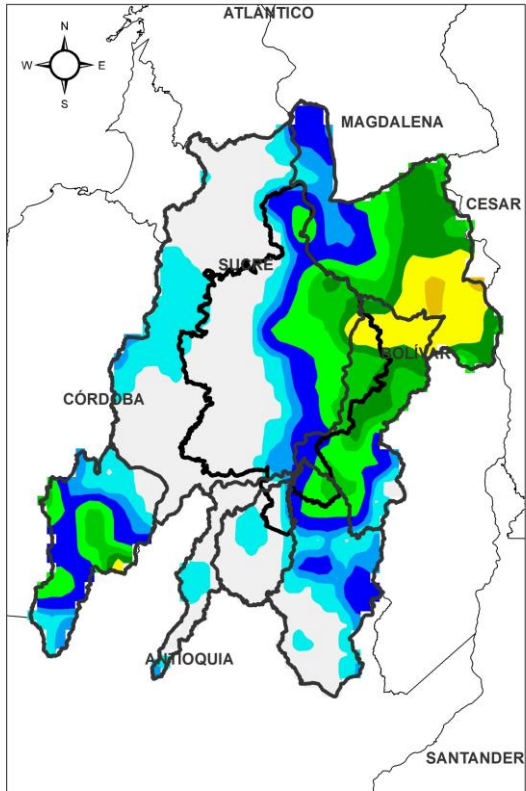
Alerta NARANJA PARA PREPARARSE: 1) Alto San Jorge y aportantes y 3) Bajo Cauca (entre Nechí y Pinillos)

III. Condiciones hidrológicas actuales en el Bajo Cauca (tramo Nechí-Pinillos)



PUNTOS DE INTERÉS RÍO CAUCA (TRAMO NECHÍ-MAGANGUÉ)	ALERTAS HIDROLÓGICAS	CONDICIONES HIDROLÓGICAS	ZONAS DE EMERGENCIA
Estación hidrológica IDEAM	Alerta ROJA Para tomar acción	Niveles en ascenso	Inundación por desbordamiento
Población	Alerta NARANJA Para prepararse	Niveles en descenso	Inundación por rompimiento margen derecha
Rompedero	Alerta AMARILLA Para informarse	Niveles estables	Inundación por rompimiento margen izquierda (Mojana)
Confluencia	Condiciones NORMALES Sin alerta	Tránsito de creciente	

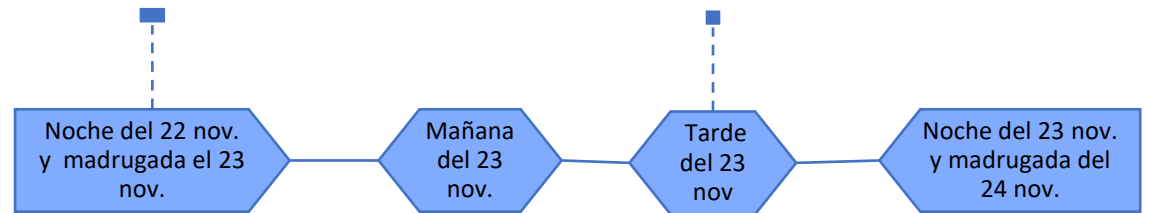
PRONÓSTICO PARA EL 22 AL 23 DE NOVIEMBRE



ACUMULADO DEL 22 AL 23 DE NOVIEMBRE

ACUMULADO DEL 23 AL 24 DE NOVIEMBRE

Lluvias probables al oriente de La Mojana y sobre el Bajo Magdalena y Bajo Cauca.



Lluvias conecntradas sobre el Bajo San Jorge y Bajo Magdalena

**Equipo de trabajo Centro Regional de Pronóstico
y Alertas Tempranas de LA MOJANA**

Elaborado por:

OLGA LUCÍA PULIDO MENDEZ, Hidróloga
AARÓN MOISÉS OMAÑA ROJAS, Meteorólogo

Con la colaboración de:

PABLO ANDRÉS GARCÍA OCHOA, SIG

www.corpomojana.gov.co

Correo Electrónico:

corpomojana@corpomojana.gov.co

Cra. 21 # 21 A – 44 San Marcos - Sucre

Teléfono: (+575) 295 5347

YOLANDA GONZALEZ HERNÁNDEZ,

Directora General IDEAM.

MARTHA CECILIA CADENA,

Jefe Oficina del Servicio de Pronósticos y Alertas

www.ideam.gov.co

Correos electrónicos:

servicio@ideam.gov.co,

[alertas@ideam.gov.co](mailto>alertas@ideam.gov.co)

Calle 25 d # 96b - 70, piso 3. Bogotá, D.C.

Teléfono: 307 5625 ext. 1334 - 1336.

LILIANA QUIROZ, Directora General de la Corporación para el Desarrollo Sostenible de La Mojana y el San Jorge-CORPOMOJANA.

JAVIER PAVA SÁNCHEZ, Gerente del Fondo Adaptación

JIMENA PUYANA, Gerente Nacional de Desarrollo Sostenible del PNUD



GOBIERNO DE COLOMBIA



En alianza con:

